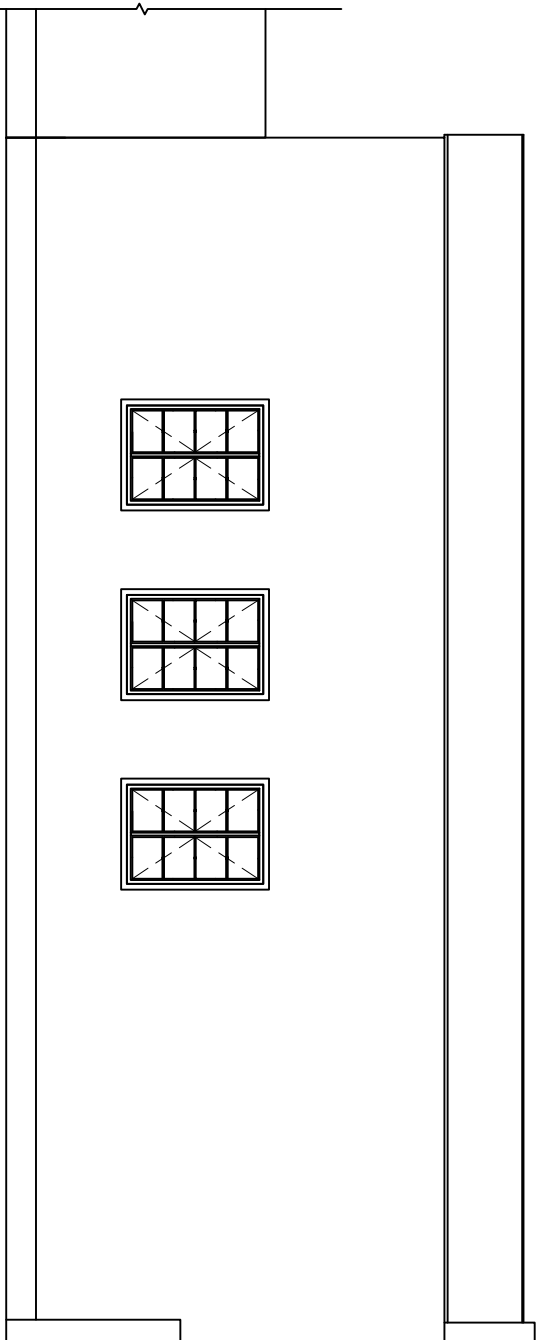
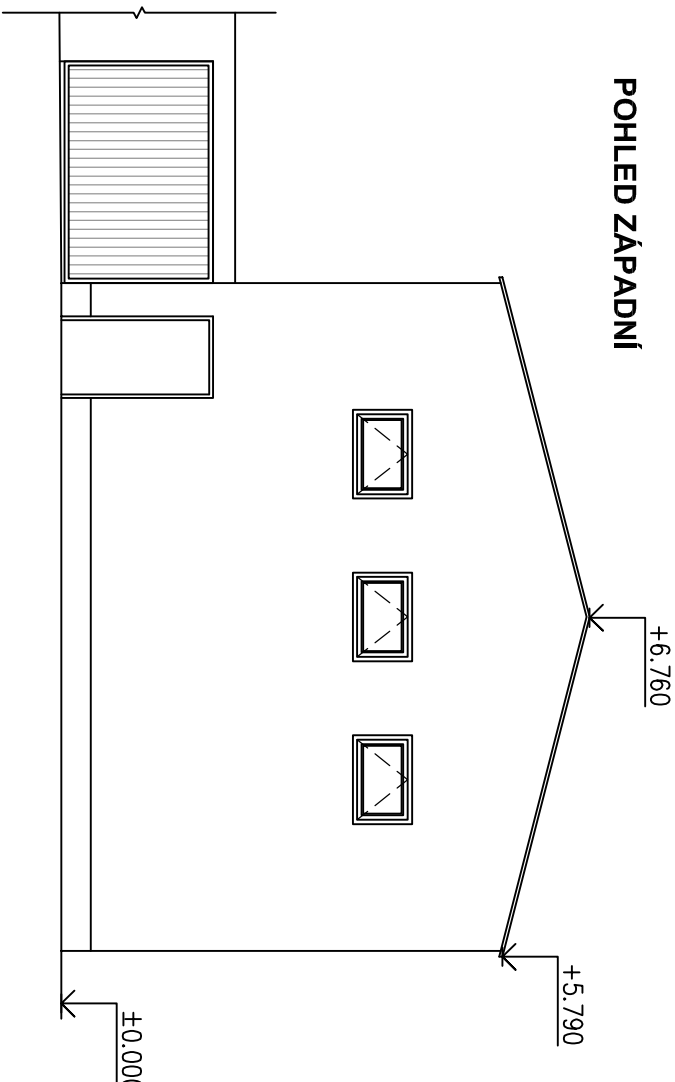


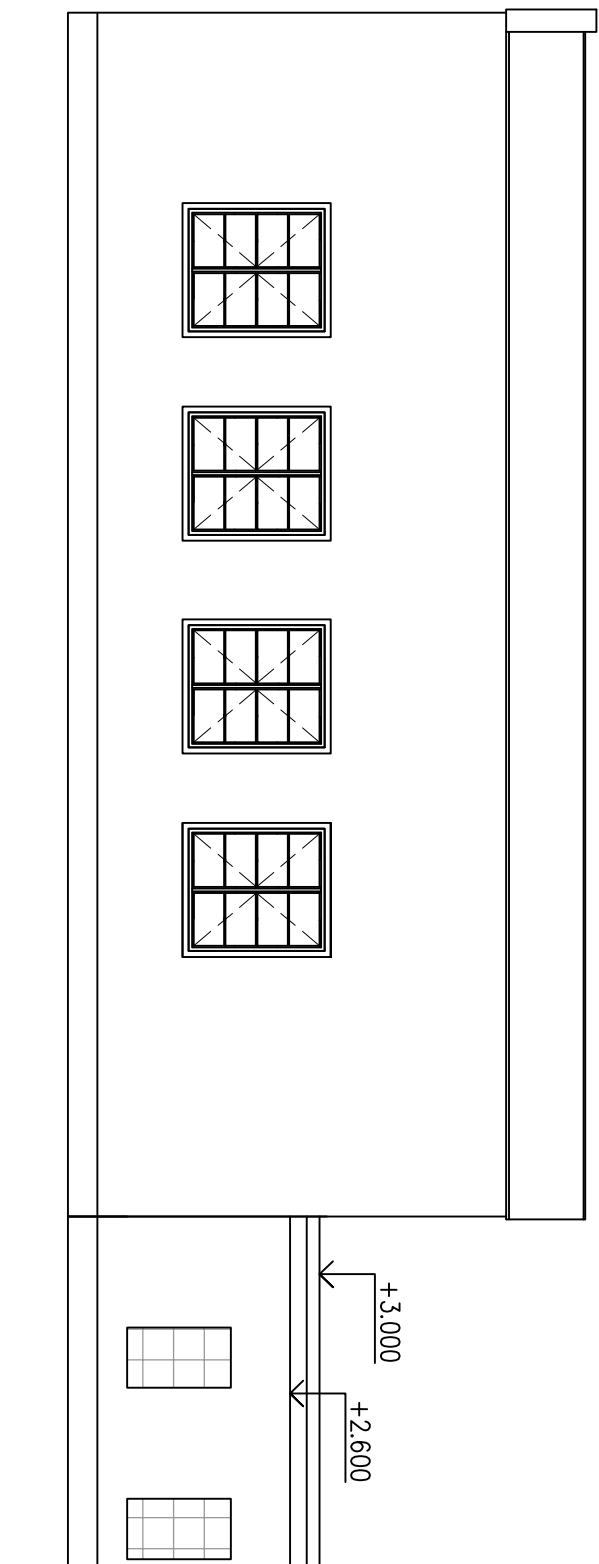
POHLED SEVERNÍ



POHLED ZÁPADNÍ




POHLED JIŽNÍ



± 0,000 = 264,10

STÁVAJÍCÍ VSTUPNÍ PODLAŽÍ (1.NP)

INVESTOR: SLEZSKÁ NEMOCNICE V OPAVĚ, PŘÍSPĚVKOVÁ ORGANIZACE OLOMOUČKA 470/86, PŘEDMĚSTÍ 746 01 OPAVA		GENERÁLNÍ PROJEKTANT:  ATELIER EMMERŤ, s.r.o. Okružní 317/22, 746 01 Opava, CZ IČO: 277 88 944	
MÍSTO STAVBY:	K.Ú.: OPAVA Předměstí parc.: 571/16, 571/17	VÝRSK. ČÍSLO: 1 2 3 4 5 6 7 8 9 10 11 12	
PROJEKTANT PROFESE:	ING. BLANKA LIČMANOVÁ, OTICKÁ 32, 746 01 OPAVA KONTAKT: +420 608 711 203		
VYPRACOVAL:	ING. ZUZANA URBANOVÁ		
STAVBA ZMĚNA ÚČELU UŽÍVÁNÍ STAVBY ADAPTACE BUDOVY NA SPISOVNU - I. ETAPA		STUPEŇ PROJEKTU: DOKUMENTACE PRO SLOUČENÉ ŘÍZENÍ (DÚR+DSP)	
D 01/1 ARCHITEKTONICKO STAVEBNÍ ŘEŠENÍ		ZAK. ČÍSLO :	EM. 2023- 227
		DATUM:	březen 2024
		Č. VÝKRESU:	C./
OBJEKT SO 01 SPISOVNA		MĚŘÍTKO : --	
NÁZEV VÝKRESU stávající stav POHLEDY		04	

